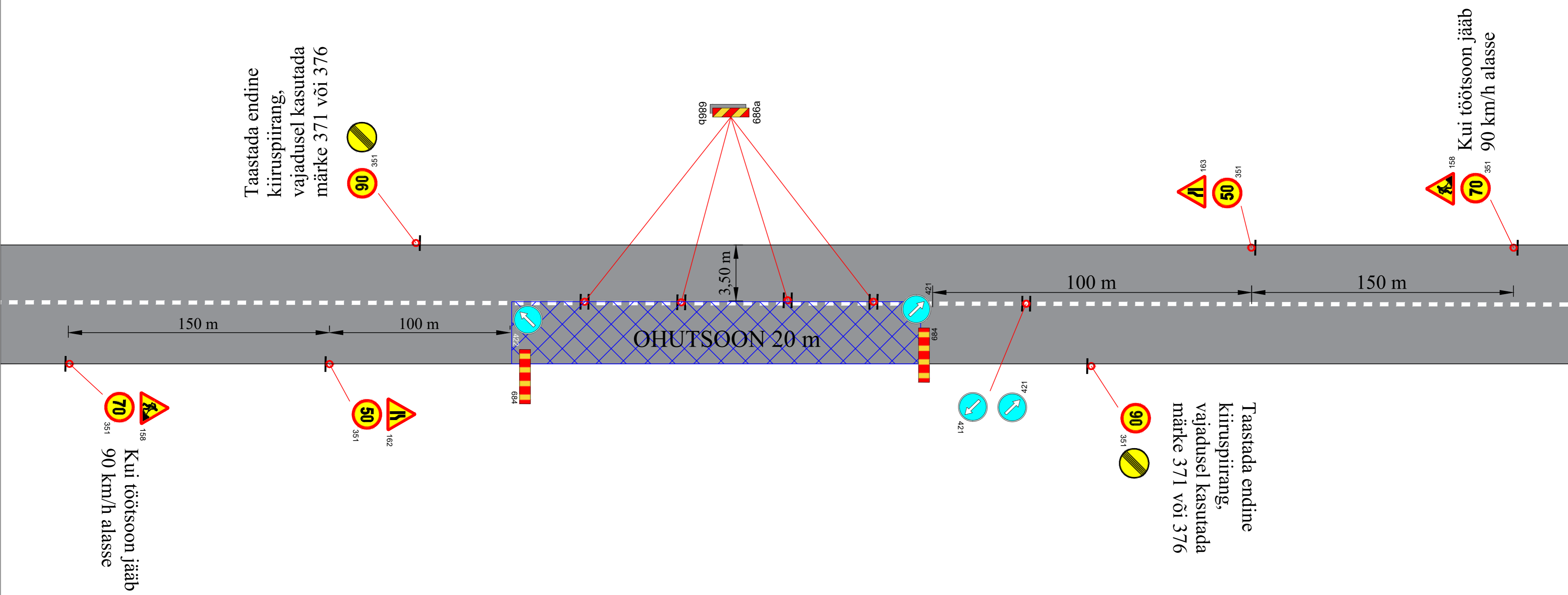


Taastada endine kiiruspiirang, vajadusel kasutada märke 371 või 376



Taastada endine kiiruspiirang, vajadusel kasutada märke 371 või 376

Kui töötsoon jääb 90 km/h alasse

Kui töötsoon jääb 90 km/h alasse

- Märkused:**
1. Töötsooni tähistamisel lähtuda Majandus- ja taristusministri 01.01.2019.a. määrusest nr 43 "Nõuded ajutisele liikluskorraldusele".
  2. Muud olemasolevad liiklusmärgid, mis lähevad vastuollu antud ajutise chitusaegse liikluskorraldusega, tuleb kinnikatta.
  3. Vajadusel korrigeerida liikluskorralduse etappide olukorra kohaseks.
  4. Vajadusel lisada objektile täiendavaid liiklusmärke.
  5. Ajutised ehitusaegsed liiklusmärgid tuleb paigaldada nii, et nad on liiklejale tiheselt mõistetavad ja arusaadavad.
  6. Tagada kogu ehitustööde vältel ajutiste liiklusmärkide püsivus ja loetavus.
  7. Joonist lugeda märgitud numbrite järgi.

<p><b>LEPPEMÄRGID</b></p> <p> Paigaldatav ajutine liiklusmärk</p> <p> Ol.olev liiklusmärk</p> <p> Ohutustsoon</p>	<p><b>WAYMARK</b></p> <p>Kadaka tee 44a, 12915, Tallinn, Telefon: +372 5285 852 E-post: Info@waymark.ee</p> <p>Koostas: Anton Rohtla Kontrollis: Indrek Vähi</p> <p>Tellija: AS Connecto Eesti Jaanus Jentson tel: +372 510 5463</p>	Projekti nimetus:	TÜÜPSKEEM "Tee kitsenemine ühelt poolt"	Kuupäev:	20.05.2022
		Objekti asukoht:		Töö nr:	22_041
		Joonis nr:	[nr-leht(lehti)]		
		Joonis:	AJUTISE LIIKLUSKORRALDUSKEEM	Möötkava:	TL 1 - 1 - (I)